

you can\*  
**Canon**

iR3025/N  
iR3035/N  
iR3045/N  
Système d'impression  
multifonction

**COPYTEC**

Haachtsesteenweg, 28  
1831 Diegem  
Tel: 02 / 725 32 30 - Fax: 02 / 721 17 62  
info@copytec.be

Dotez votre bureau d'une gestion  
documentaire productive  
et rentable



Noir  
& Blanc

Impression  
de qualité

Polyvalence

iR3025/N / iR3035/N / iR3045/N

\* Bien sûr, vous pouvez

# Offrez-vous un système d'impression multifonction productif et rentable

Canon apporte simplicité et rentabilité à la création de documents, à l'impression et au partage d'informations. Ses puissantes imprimantes multifonctions noir et blanc iR3025/N, iR3035/N et iR3045/N constituent une référence absolue en termes de productivité et de rentabilité dans les environnements de bureau. Équipés de technologies intelligentes, ces trois systèmes d'impression sont compatibles avec de nombreux logiciels qui augmentent encore la simplicité d'utilisation et les possibilités de supervision.

Communication  
efficace

Sécurité des  
informations



## Productivité exceptionnelle

La polyvalence des systèmes iR3025/N, iR3035/N et iR3045/N permet de préserver un espace de travail précieux – qui serait autrement encombré par les machines nécessaires pour chaque type de tâche (télécopie, impression, numérisation, copie) – et un temps non moins précieux, souvent perdu à arpenter les locaux d'une machine à une autre. Aujourd'hui, c'est le bureau entier qui peut créer, partager et diffuser avec la plus grande facilité des documents dont le fini professionnel ne nécessite ni dépense supplémentaire, ni recours à un prestataire extérieur.

## Impression économique et maîtrisée

Les iR3025/N, iR3035/N et iR3045/N produisent tous vos documents en recto verso pour un maximum de rentabilité et de professionnalisme. Associés au logiciel uniFLOW OM de Canon (en option), ces systèmes d'impression portent la maîtrise de l'impression et des coûts à un niveau inégalé.



uniFLOW OM

## uniFLOW Output Manager

uniFLOW OM vous fournit un aperçu détaillé en temps réel de ce qui est imprimé, par quel utilisateur, sur quelle machine et à quel coût. Il vous permet également de réacheminer des tâches vers le périphérique le plus rentable du réseau ou de contrôler les volumes d'impression de chaque service. Résultat : une gestion budgétaire simplifiée et un retour sur investissement évident.

Contrôle  
fiable



## Sécurité des informations

Canon a tout prévu pour garantir l'intégrité et la sécurité de vos informations. L'accès aux iR3025/N, iR3035/N et iR3045/N peut être protégé par mots de passe, par votre mode de connexion réseau habituel et même par empreinte digitale\*. Les documents peuvent être stockés dans des boîtes aux lettres sécurisées jusqu'à ce que l'utilisateur autorisé soit prêt à les imprimer directement depuis la machine. Les documents peuvent également être cryptés avant d'être envoyés. Pour les contenus les plus sensibles, un

**Sécurité sans faille**

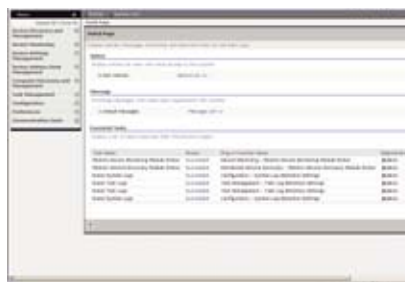
filigrane devenant visible à la copie peut être incorporé aux documents. Afin de minimiser les risques de piratage externe, des outils d'authentification réseau veillent à ce que seuls les PC ou Mac autorisés puissent communiquer avec les iR3025/N, iR3035/N et iR3045/N. Enfin, les disques durs des imprimantes peuvent être effacés ou cryptés, et les « journaux de tâches » cachés.

## Gestion informatique simplifiée

Les imprimantes iR3025N, iR3035N et iR3045N de Canon étant prêtes pour «l'intégration réseau», leur installation n'est qu'une simple formalité. Les modèles iR3025, iR3035 et iR3045 peuvent quant à eux être connectés dès que nécessaire.

iW Management Console (iWMC) est un utilitaire Web qui facilite la gestion centralisée des périphériques en réseau : c'est l'outil idéal pour les services informatiques déjà très sollicités. Proposée en standard, cette fonctionnalité permet de modifier les réglages des périphériques à distance, d'identifier les nouveaux périphériques au moyen de tâches automatisées, et de relayer par e-mail les erreurs signalées. Il est notamment possible d'indiquer un niveau de toner faible, les bourrages papier ou des problèmes de maintenance, afin d'y remédier de manière simple et rapide et de minimiser les temps morts. iWMC permet aussi aux administrateurs de répliquer les réglages et les carnets d'adresses d'un périphérique sur les autres.

L'interface utilisateur des imprimantes iR3025/N, iR3035/N et iR3045/N étant identique à celle des périphériques couleur d'entreprise de Canon, l'installation de systèmes différents à travers l'entreprise ne



iW Management Console (iWMC)

pose aucun problème, les utilisateurs passant de l'un à l'autre avec une incroyable aisance.

Grâce au service e-Maintenance en option de Canon, les problèmes sont automatiquement signalés, ce qui vous évite un suivi manuel constant.

Documents confidentiels imprimés



Apparition du filigrane en cas de copie du document



\* avec le logiciel uniFLOW Output Manager

# La réponse à tous vos besoins bureautiques en un seul système multifonction

Canon a concentré le meilleur de la technologie bureautique au sein d'un seul appareil polyvalent et simple d'emploi. Grâce à la productivité des iR3025/N, iR3035/N et iR3045/N, vous pouvez désormais imprimer, copier, faxer, numériser et envoyer des informations de manière rapide et fiable, avec une qualité constante.

## Impression productive et fiable

L'iR3045/N imprime et copie à une cadence de 45 pages par minute, tandis que l'iR3035/N et l'iR3025/N produisent respectivement 35 et 25 pages par minute. Cette différence de vitesse mise à part, les trois périphériques affichent des performances identiques. À vous donc de choisir celui qui répond le mieux à vos impératifs en termes de délais et de budget. L'impression est réalisée à l'aide des normes du secteur PostScript (en option) et PCL, ainsi que du langage UFR II propriétaire de Canon en vue d'accélérer les vitesses de traitement en réseau.

## Impression de 45 ppm

Une interface intuitive permet à l'utilisateur de réaliser les tâches d'impression les plus complexes à partir de son bureau. Un grand écran tactile couleur facilite le maniement du périphérique proprement dit. Les deux interfaces étant également communes à la gamme de périphériques couleur d'entreprise de Canon, différents appareils peuvent être déployés au sein de vos bureaux sans formation complémentaire.



Perforation



Piçûre à cheval de brochures



Perforation au format paysage A3



## Qualité d'impression irréprochable

Avec les iR3025/N, iR3035/N et iR3045/N, la qualité incomparable des communications devient la norme, comme en témoignent les documents imprimés à une résolution de 1 200 dpi sur ces systèmes d'impression. Rapports agrafés ou perforés, brochures et propositions client à fort impact visuel sur supports de taille et type différents... tout est possible grâce aux options de finitions professionnelles.

**Qualité exemplaire**

Le logiciel de composition de documents iW Publishing Manager (iWPM) de Canon renforce encore cette image professionnelle. Jusqu'ici, pour créer un rapport contenant des informations provenant de différents fichiers de type Word, PowerPoint ou Excel par exemple, il vous fallait d'abord imprimer les documents, puis les assembler manuellement. iWPM élimine ce processus long et fastidieux en vous permettant de fusionner les informations dans un document électronique depuis votre bureau avant de l'imprimer.

## Efficacité des communications

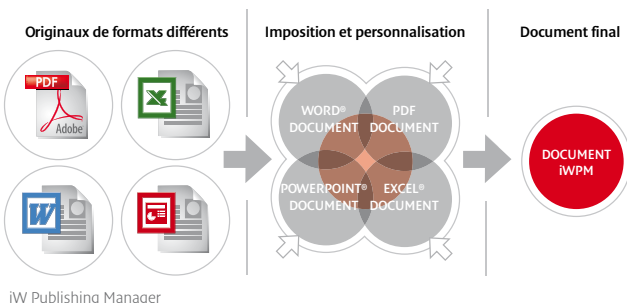
Les imprimantes iR3025/N, iR3035/N et iR3045/N offrent de nouveaux modes de communication à votre entreprise. Elles numérisent vos documents au rythme de 45 images par minute depuis le chargeur de documents, les cryptent instantanément et les envoient en toute sécurité sous forme de fichiers PDF aux destinations de votre choix, telles que dossiers réseau, adresses e-mail ou boîtes aux lettres (via la fonction i-Send de Canon). Le tout sans faire appel à un quelconque autre logiciel.



Boîte aux lettres

## Boîtes aux lettres

Les boîtes aux lettres intégrées aux iR3025/N, iR3035/N et iR3045/N renforcent leur polyvalence et préservent la confidentialité de vos documents. Elles font office d'emplacement de stockage sécurisé sur le périphérique même et peuvent être définies pour chaque utilisateur ou pour des groupes de travail. À votre convenance, vous pouvez numériser, envoyer ou imprimer chacun des documents contenus dans les boîtes aux lettres. Une astuce pratique lorsque vous ne souhaitez pas laisser traîner un rapport confidentiel sur l'imprimante en attendant de venir le récupérer. Vous pouvez aussi prévisualiser les documents de votre boîte aux lettres au niveau du périphérique avant de les imprimer.



**Solution à haute valeur ajoutée**

**Rapidité des communications**

**COPYTEC**

Haachtsesteenweg, 28  
1831 Diegem

Tel: 02 / 725 32 30 - Fax: 02 / 721 17 62

info@copytec.be

# Concevez vos communications avec un système d'impression ultra-performant

Dotez votre entreprise d'une gestion documentaire réellement polyvalente grâce à un vaste choix d'appareils et de configurations parfaitement adaptés à votre environnement bureautique et à votre budget.

## Une finition professionnelle

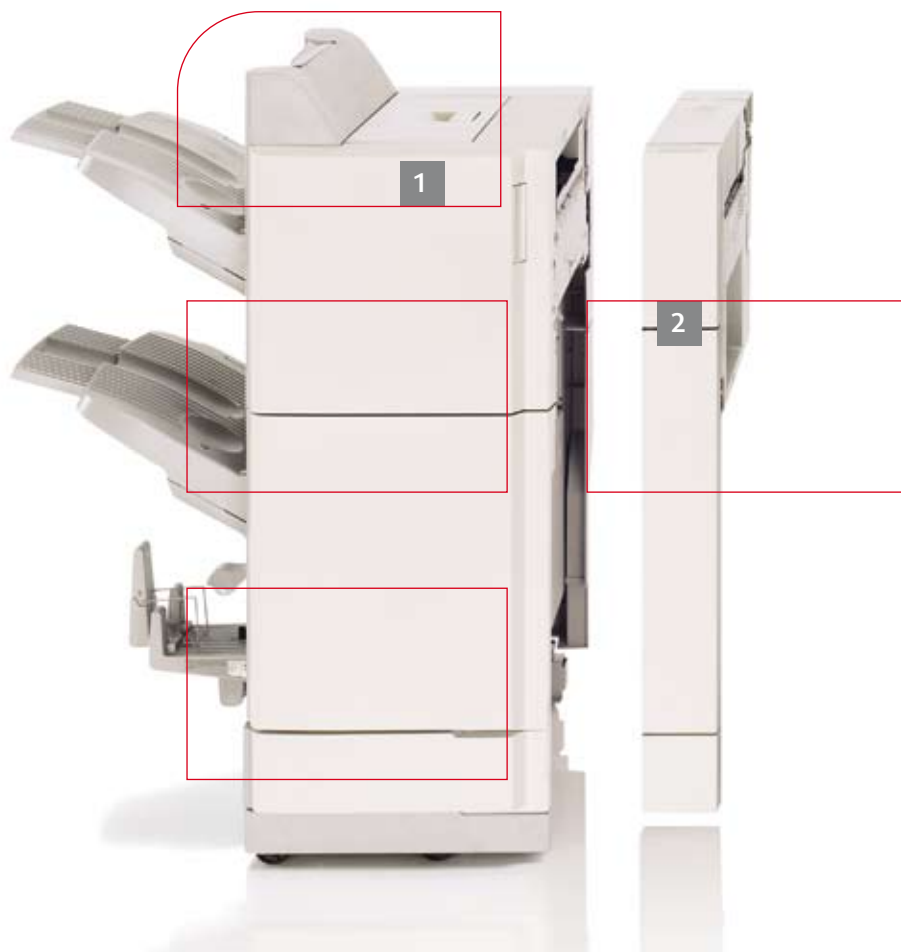
Si vous souhaitez produire des documents hautement professionnels, optez sans hésiter pour le Module de finition P.A.C.-AE2. Grâce à lui, vous réaliserez automatiquement des brochures de 60 pages parfaitement pliées à partir de 15 feuilles, en quelques clics de

Finition professionnelle

souris et sans quitter votre bureau. Votre créativité peut s'exprimer jusqu'au format A4. Ajoutez-y le logiciel iWPM

de Canon et vous pourrez combiner des informations provenant de différentes sources pour créer vous-même une publication interne ou, pourquoi pas, une somptueuse brochure d'entreprise !

Imprimez ou copiez des rapports et agrafez-les par cahiers de 50 pages A4 ou de 30 pages A3/A4R à l'aide de l'agrafage double ou en coin. Vous pouvez traiter jusqu'à 1 000 feuilles A4-A5R au cours d'un même tirage.



### Chargeur recto-verso de documents

Un chargeur de documents de 50 feuilles simplifie la numérisation et la copie de gros tirages de documents contenant des pages de tailles différentes. Le lecteur d'images, combiné au Kit fonctions envoi de Canon, permet de numériser des documents et de les envoyer instantanément vers des adresses e-mail, des boîtes aux lettres et des dossiers réseau.

### Respect de l'environnement

La technologie de fixation à la demande de Canon minimise la consommation d'énergie par la mise en veille automatique du périphérique lorsqu'il est au repos. Quelques secondes suffisent pour retrouver une productivité optimale. Ces systèmes respectent également les normes environnementales les plus strictes, telles que la réglementation RoHS qui limite l'emploi de substances dangereuses. Le « processus de chargement » du toner utilisé n'émet pas d'ozone - fait apprécié par les entreprises modernes soucieuses de l'environnement.

Grâce à la plate-forme Java intégrée MEAP (Multifunctional Embedded Application Platform) de Canon, il est possible de compléter et personnaliser les logiciels de vos périphériques multifonctions. Vos investissements restent ainsi en phase avec les dernières innovations en matière de communication d'entreprise.

### Grande capacité papier

En combinant toutes les sources papier disponibles, y compris le magasin latéral, vous disposez d'une capacité totale de 4 950 feuilles provenant de six sources différentes pour un maximum de polyvalence. Chacune des cassettes de 550 feuilles peut être réglée par l'utilisateur pour accepter des formats de papier allant du A5 au A3. Vous pourrez réaliser des brochures de présentation A5 et des affiches A3. Le plateau d'alimentation manuelle de 50 feuilles accepte quant à lui des supports à grammage plus élevé, jusqu'à 128 g/m<sup>2</sup>.



- 1 Module de finition P.A.C- AE2 en option
- 2 Unité de perforation en option
- 3 CRV (50 feuilles) en option
- 4 Bac de sortie standard
- 5 Conception écologique
- 6 Cassettes papier (2 x 550 feuilles)
- 7 Cassettes papier (2 x 550 feuilles) en option
- 8 Magasin papier latéral (2 700 feuilles) en option

## COPYTEC

Haachtsesteenweg, 28  
1831 Diegem  
Tel: 02 / 725 32 30 - Fax: 02 / 721 17 62  
info@copytec.be

## Caractéristiques techniques iR3025/N iR3035/N iR3045/N

<b>MULTIFONCTION</b> Type Format maximal de l'original Format du papier Plateau d'alimentation	Imprimante de bureau A3 Cassette : A5R - A3 A3 - A5, format libre (99 x 148 mm à 297 x 432 mm), enveloppes
Résolution Numérisation Copie Impression	600 dpi x 600 dpi 1 200 dpi équivalent x 600 dpi 2 400 dpi équivalent x 600 dpi 256 dégradés
Vitesse de copie/impression A4	iR3045N : 45 ppm en N&B iR3035N : 35 ppm en N&B iR3025N : 25 ppm en N&B
A3	iR3045/35N : 22 ppm en N&B iR3025N : 14 ppm en N&B iR3045/35N : moins de 3,9 s iR3025N : moins de 4,9 s
Temps de sortie de la première copie Temps de préchauffage Copies/impressions multiples Recto verso Grammage des supports Cassette Plateau d'alimentation Cassette Formats Capacité papier Standard Plateau d'alimentation En option Magasin papier latéral Capacité papier maximale UC Mémoire Disque dur Interface Alimentation	30 s max. (10 s max. depuis le mode veille) 1 à 999 feuilles Fonction standard automatique sans stockage 64 à 90 g/m <sup>2</sup> 64 à 128 g/m <sup>2</sup> A5R à A3 550 feuilles x 2 cassettes (1 100 feuilles) 50 feuilles (80 g/m <sup>2</sup> ) 550 feuilles x 2 cassettes (1 100 feuilles) 2 700 feuilles 4 950 feuilles 300 MHz 512 Mo (max. : 768 Mo) 20 Go Ethernet (100Base-TX/10Base-T) iR3045/35/N : 220-240 V 6 A 50/60 Hz iR3025/N : 220-240 V 5 A 50/60 Hz
Consommation Dimensions Espace d'installation Poids	(W) 1,35 kW maximum (L x P x H) 565 x 700 x 761 mm (L x P) 862 x 700 mm 74 kg environ
<b>KIT D'IMPRESSION UFR II PCL-S1 (EN STANDARD SUR LES MODÈLES N)</b> Langage de description de page Résolution Mémoire Disque dur UC Polices PCL Systèmes d'exploitation	PCL5e, PCL6 et UFR II 2 400 dpi équivalent x 600 dpi 512 Mo (jusqu'à 756 Mo) 20 Go (utilise l'espace disque de l'unité centrale) 300 MHz (utilise l'espace disque de l'unité centrale) Roman80, Bitmap1 UFR II : Windows 2000/XP/Server 2003, Mac OS X 10.2.8 ou supérieur PCL : Windows 98/Me/2000/XP/Server 2003 Ethernet (100Base-TX/10Base-T), USB TCP/IP (LPD/Port9100/IPPP/IPPS/SMB/FTP), IPX/SPX (NDS, Bindery), AppleTalk Pilote Network TWAIN (150 à 600 dpi, noir et blanc, demi-teintes)
<b>KIT D'IMPRESSION PS-S1 EN OPTION</b> Langage de description de page Polices PostScript Systèmes d'exploitation	Émulation PostScript 3 Roman136 Windows 98/Me/2000/XP/Server 2003/Vista, Mac OS X 10.2.8 ou supérieur Mac OS 9.1 ou supérieur, Mac OS X 10.2.8 ou supérieur
<b>KIT FONCTIONS ENVOI-G1</b> Vitesse de numérisation Résolution de numérisation Destinations Carnet d'adresses Format de fichier	45 ipm : A4 300 dpi avec le CRV 100 dpi, 200 x 100 dpi, 200 dpi, 200 x 400 dpi, 300 dpi, 400 dpi, 600 dpi E-Mail/iFax (SMTP), PC (SMB, FTP, WEBDAV, NCP), iWDM LDAP, Local (1 800 adresses max.) Simple : TIFF, PDF Multiple : TIFF, PDF

<b>CRV-N1</b> Format papier Grammage des supports Original recto verso Nbre maximal d'originaux Vitesse de numérisation	A3 à A5R Original recto : 42 à 128 g/m <sup>2</sup> 50 à 128 g/m <sup>2</sup> 50 feuilles (80 g/m <sup>2</sup> ) Copie : A4 iR3045/N : 45 ipm, iR3035/N : 35 ipm, iR3025/N : 25 ipm Numérisation : A4 45 ipm 565 x 538 x 122 mm 8,5 kg environ
<b>SOCLE DOUBLE CASSETTE-Y3</b> Type Capacité papier Dimensions (L x P x H) Poids	2 cassettes frontales réglables 550 feuilles (80 g/m <sup>2</sup> ) x 2 cassettes 565 x 700 x 252 mm 23 kg environ
<b>MAGASIN PAPIER LATÉRAL-Q1</b> Format papier Capacité papier Dimensions (L x P x H) Poids	A4 2 700 feuilles (80 g/m <sup>2</sup> ) 372 x 591 x 473 mm 29,6 kg environ
<b>MODULE DE FINITION INTERNE-S1</b> Nombre de bacs Capacité des bacs Position de l'agrafage Capacité d'agrafage Poids	Un bac d'alimentation (interne) et un bac en option Un bac : A4 - A5R : 1 000 feuilles, A3, A4R : 500 feuilles Deux bacs (en option) : A4 - A5R : 300 feuilles dans chaque bac, A3, A4R : 150 feuilles dans chaque bac En coin A4 : 50 feuilles A3, A4R : 30 feuilles 12 kg environ
<b>MODULE DE FINITION-AE1 / MODULE DE FINITION P.A.C.-AE2</b> Nombre de bacs Capacité des bacs Position de l'agrafage Capacité d'agrafage Piqûre à cheval (Module de finition P.A.C.-AE2 uniquement) Dimensions (L x P x H) Poids	2 bacs A4 - A5R : 1 000 feuilles A3 : 500 feuilles En coin, double, piqûre à cheval (AE2 uniquement) A4 : 50 feuilles A3, A4R : 30 feuilles Format papier : A3, A4R Capacité d'agrafage : 1 à 15 feuilles (60 pages, 64-80 g/m <sup>2</sup> ) Grammage des supports : 64 à 80 g/m <sup>2</sup> (128 g/m <sup>2</sup> pour la couverture) AE1 : 643 x 657 x 1 037 mm AE2 : 747 x 657 x 1 037 mm AE1 : 43,2 kg AE2 : 73,2 kg
<b>AUTRES ACCESSOIRES</b>	Kit d'impression UFR II-S1, Extension mémoire RAM 256 Mo-B1, Adapteur-B1, Carte I/F USB-G1, Kit d'impression de codes-barres-A1, Logiciel accès Web-F1, Filigrane sécurisé-A1, Kit de cryptage d'impression-C1, Kit de suppression des données sur le disque dur-A1, Kit d'encryptage des données disque dur-B4, Module OCR PDF pour kit d'envoi-A1, Kit de sécurisation PDF-A1, Kit de signature numérique utilisateur-A1, Carte fax Super G3-Q1, Socle iR3100C, Module enveloppes-C2, FL Cassette-Y1(L), FL Cassette-Z1(M), Cache d'exposition H, Cartouche d'encre de marquage-B1, Bac séparateur interne-D1, Réceptacle supplémentaire de finition interne-B1, Module de liaison trieuse-E2, Réceptacle-J1, Unité de perforation-L1 (2 trous), Unité de perforation-N1 (4 trous FRN), Unité de perforation-P1 (4 trous SWE), Unité de perforation-Q1 (2 trous), Unité de perforation-S1 (4 trous FRN), Unité de perforation-T1 (4 trous SWE), Agrafes-J1, Cartouche d'agrafes-D3, Lecteur de carte-C1, Kit lecteur de carte-B1, Réceptacle-J1, Poignée d'accès-A1, Kit logiciel d'accès déporté-A2,
Certaines images sont simulées pour obtenir une reproduction plus claire. Toutes les données ont été obtenues avec les méthodes de test standard de Canon. Cette brochure et la fiche technique du produit ont été élaborées avant la date de lancement du produit. Caractéristiques sujettes à modification sans préavis.™ et ® : Tous les noms de société et/ou de produits sont des marques et/ou des marques déposées de leurs fabricants respectifs sur leurs marchés et/ou dans leur pays. Pour des résultats optimaux, Canon recommande d'utiliser les supports Canon. Veuillez consulter la liste de compatibilité des supports (papiers) pour connaître la gamme des supports/papiers recommandés. Les méthodes de production de Canon, respectueuses de l'environnement, sont conformes aux directives européennes DEEE**. Les substances nocives et à base de plomb sont exclues du processus de fabrication. En outre, la machine est conforme au programme international Energy Star.	



Conforms to the International Energy Star program as an MFP and Copier



Canon's GENUINE logo means quality all-round performance



e Maintenance



WWF  
Canon Europa NV  
Conservation Partner

you can\*  
**Canon**

**COPYTEC**

Haachtsesteenweg, 28  
1831 Diegem

Tel: 02 / 725 32 30 - Fax: 02 / 721 17 62

info@copytec.be

Canon France S.A.S.



Fondateur associé

